

Febrero 2024

QUIÉNES SOMOS GESTIÓN DE LA CUENCA PLANIFICACIÓN SERVICIOS A LA CIUDADANÍA



Una Semana Santa pasada por agua en la margen izquierda occidental y central de la Cuenca

La Semana Santa del 2024 ha estado pasada por agua en la parte occidental y central de la margen izquierda del Ebro, donde las lluvias provocaron incrementos de caudal en algunos afluentes navarros y aragoneses, superando en algunos casos los niveles de aviso.

El fin de semana del 30 y 31 de marzo preocupaban el río Gállego en su tramo bajo y el Cinca, si bien no causaron mayores afecciones.

Los embalses pirenaicos laminaron la avenida en sus afluentes y en el Ebro.

[Más información >](#)



Arrazola: “La gestión forestal tiene que ser una parte clave de la planificación hidrológica”

22 de marzo de 2024

El presidente de la CHE, Carlos Arrazola, y la directora general del Agua (Miteco), María Dolores Pascual, han presidido la jornada “Bosques y agua: innovación en la gestión de los montes para la optimización del agua azul”, con motivo del Día Mundial del Agua.

[Más info >](#)

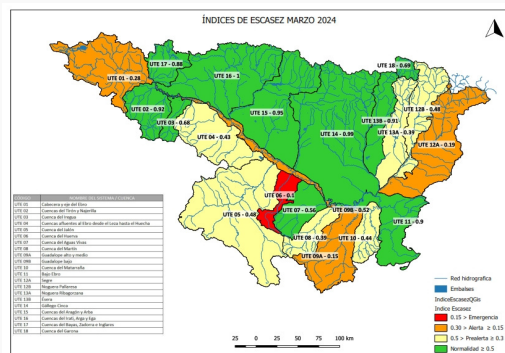


El subdirector general del Agua y el jefe de Planificación de la CHE han presentado la Jornada “La última crecida controlada del Ebro”

19 de marzo de 2024

Javier Sánchez (Miteco) y Miguel García Vera han presentado la Jornada “La última crecida controlada del Ebro, una experiencia de éxito”, en la que han participado ponentes de todos los organismos implicados.

[Más info >](#)



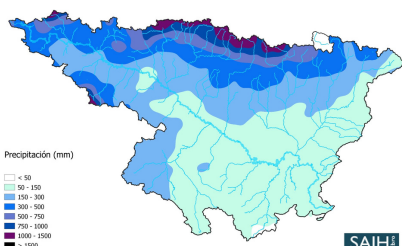
Publicados los indicadores de sequía y escasez de febrero de 2024

06 de marzo de 2024

Según los indicadores de sequía, permanece en situación de “emergencia” por escasez la unidad territorial del río Huerva. Sale de emergencia la unidad territorial del río Segre, que pasa a “alerta”, y continúan en “alerta” la cabecera y el eje del Ebro y el Guadalope.

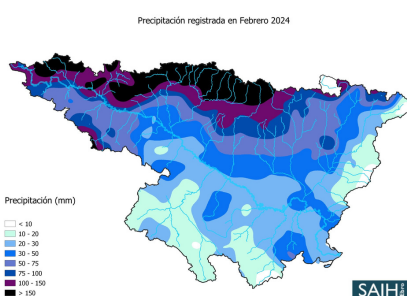
[Más info >](#)

Febrero 2024



El mapa de pluviometría de febrero indica que entre el 1 de octubre de 2023 y el 29 de febrero de 2024 llovió por encima de un año medio

[Más info >](#)



El mapa de pluviometría de febrero indica que fue un mes lluvioso, por encima de la media

[Más info >](#)



La Confederación Hidrográfica del Ebro concluye el túnel que llevará aguas del río Grío a la zona regable de la cuenca del Jalón, en el embalse de Mularroya

01 de marzo de 2024

La construcción de este túnel supone un hito en la obra del embalse de Mularroya, que se entregará previsiblemente en este año 2024.

El embalse de Mularroya es una obra de regulación hidráulica en el río Grío, que supone un beneficio para el desarrollo sostenible de la cuenca del Jalón, ya que mejora las garantías de suministro a los distintos usos, consolidando la superficie regable actual, que se incrementará en 5.000 hectáreas.

[Más información >](#)



Redes sociales

Manténgase al día de las actividades actuales y futuros eventos siguiéndonos en sus redes sociales favoritas.



Dónde nos encontramos

Paseo Sagasta, 24-26 50071

Zaragoza